

Das Ganztagsangebot am GG Mainz



**Beziehung & Struktur
für
Lernen & Leben
in
Gemeinschaft**

Wir bieten Beziehung an!



Iris Mendel
Ganztagskoordination/
Orientierungsstufenteam



Birgit Deick
Ganztagskoordination/
Orientierungsstufenteam



Ulrike Ryschka
Ganztagsleitung/
Orientierungsstufenleitung

zusammen mit Lehrkräften, pädagogischen Fachkräften, FSJlern,
Honorarkräften und Lerncoaches

Persönlicher Kontakt oder per Mail:
gts@gg.bildung-rp.de

Die Nachmittage im Ganzttag

GTS-Zeit	Mo	Di	Mi	Do	
13.15-14.00h	Offene AGs/ Essen Mensa, Hof und Ganztagsbereich	Unterricht 31. Wochenstunde	Offene AGs/ Essen Mensa, Hof und Ganztagsbereich	Offene AGs/ Essen Mensa, Hof und Ganztagsbereich	
14.00-15.00h	Lernzeit	Offene AGs/ Essen Mensa, Hof und Ganztagsbereich	Lernzeit	Lernzeit	
	Spind-Orga/ Pause		Spind-Orga/ Pause	Spind-Orga/ Pause	
15.00-16.00h	halbjährlich gewählte Projekt-AG Kl. 5/6	alternativ Zusatzlernzeit GTS-Raum	Lernzeit	am Tag gewählte Vario-AG Kl. 5/6	alternativ Zusatzlernzeit GTS-Raum
			Spind-Orga		

Gemeinsam Pause machen

- Die Mittagspause -

1. Begrüßung im GTS-Bereich

→ GTS-Koordinatorin als Ansprechpartnerin

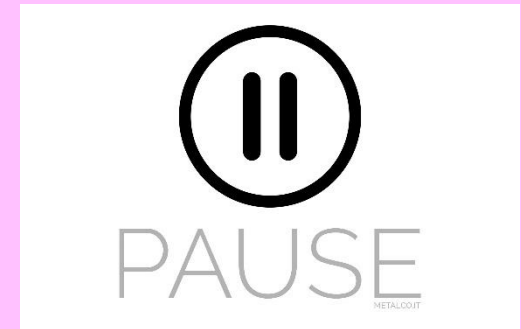
2. Offene AG-Zeit

- Schulhof
- Spielraum, Kreativraum, Freizeitraum
- Lesebibliothek

→ Pädagogische Fachkraft, FSJ, Lerncoaches

3. Mittagessen in der Mensa

→ Pädagogische Fachkraft, Lehrkraft



Bitte denken Sie immer rechtzeitig

an die Bestellung bei Apetito

oder entscheiden Sie sich für eine Dauerbestellung!

Strukturiert lernen

- Die Lernzeit -

1. „Lernzeit ist kostbar“

- Organisations- und Stillephasen
- Abzeichnen von erledigten Hausaufgaben



2. Zusatzmaterialien zum Fördern und Fordern

- wechselnder Aufgabensatz für die Fächer M, D, E
- Rückmeldung über das HA-Buch

3. Unterstützung durch Lerncoaches

Schülerinnen und Schüler der Mittel- und Oberstufe

Bitte unterstützen Sie Ihre Kinder bei der Einhaltung folgender Regeln:

- Bücher sind im Spind, Hefte bleiben im Ranzen
- vor dem Unterricht Ranzen packen: 7.45 Uhr – 7.55 Uhr

Hausaufgaben haben Vorrang

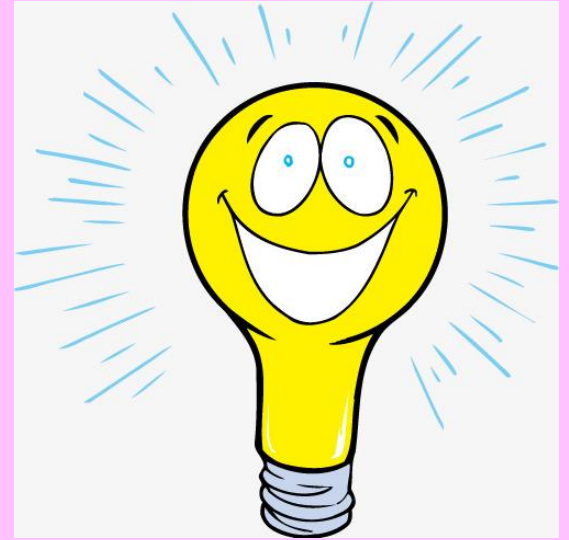
- Die Zusatzlernzeit -

1. Zusatzlernzeit als Pflicht

- Bearbeitung von Hausaufgaben für den nächsten Tag, die nicht in der Lernzeit erledigt wurden

2. Zusatzlernzeit als Wahl

- Bearbeitung von Hausaufgaben für die folgenden Tage
- Vorbereitung von Leistungsüberprüfungen
- Lernen von Vokabeln...

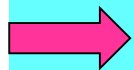


Der Besuch der Zusatzlernzeit wird im Hausaufgabenbuch Ihres Kindes vermerkt. Bitte treten Sie bei Häufungen von verpflichtenden Zusatzlernzeiten in Kontakt mit der GTS-Koordinatorin oder der Klassenleitung!

Lernen & Leben in den AGs

Projekt- AG

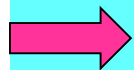
- **Einwahl für ein Schulhalbjahr**
nach einer Schnupperphase
- **themenbezogene Projekte**
in den Bereichen Kunst, Bewegung, Musik, Ökologie,...
- **Klassen 5 & 6 gemeinsam**



**außerschulische
Partner**

Vario- AG

- **Einwahl für den Tag**
in der Mittagspause
- **Freizeitgestaltung**
im Kreativraum, Stillerraum, in der Halle, auf dem Sportplatz...
- **Klassen 5 & 6 gemeinsam**



**außerschulische
Partner**

Fo(e)rder- AG

- **Einwahl für ein Schulhalbjahr**
nur bei Bedarf
- **Unterrichtsvertiefung**
in den Fächern Mathematik, Englisch, Deutsch und DaZ
- **Klassen 5 & 6 getrennt**



Fachkräfte

Unterstützen Sie Ihr Kind bei der Wahl der Projekt-AG. Bei Sport-AGs müssen Sportsachen dabei sein. Entscheiden Sie vor Beginn des zweiten Halbjahres, ob Ihr Kind Bedarf an einer Fo(e)rder-AG hat. Informationen und Unterlagen für die Einwahl erhalten Sie rechtzeitig durch uns.

Der Trainingsraum



Einheitliches
Vorgehen

bei störendem
Verhalten einzelner
Kinder

zur Anregung von
Reflexion und
Veränderung

Wir nehmen Kontakt mit Ihnen auf, sobald es zu einer Häufung an Aufenthalten im Trainingsraum kommt.

Rückmeldung erbeten!

- Jederzeit direkt und persönlich!
- zum Halbjahr standardisierte Umfrage an Sie und Ihre Kinder, um unsere Arbeit zu optimieren



Das Ganztagsangebot am GG Mainz



**DANKE für Ihr
Vertrauen!**

**Wir freuen uns
auf die Zusammenarbeit
mit Ihnen
und Ihren Kindern!**